



IP-TELEFONIE UND CLIENT ROLLOUT

In nur drei Tagen stattet Computacenter
alle IT-Arbeitsplätze der BARMER GEK
in Südwestdeutschland neu aus.



SERVICES

- Supply Chain Services
- Lifecycle Management
- Consulting Services

ANWENDERERFAHRUNGEN

- Rollout nach Plan und in Time
- konstruktive Zusammenarbeit
- vereinfachte interne Kommunikation

GESCHÄFTSAUSWIRKUNGEN

- regelbasierter Hardware-Austausch
- Neueinrichtung der IT-Arbeitsplätze
- Zukunftssicherheit
- Steigerung der Kosteneffizienz

ZIEL

Im Januar 2016 strukturierte die BARMER GEK ihre Geschäftsstellen neu. Dabei wurden an verschiedenen Standorten Geschäftsstellen zusammengezogen. Die damit einhergehenden Umzüge hat man genutzt, um im Rahmen des Regeltauschs alle IT-Arbeitsplätze neu auszustatten. Parallel zur Neustrukturierung der Geschäftsstellen wurde für die BARMER GEK ein neues Telefoniekonzept umgesetzt: Sämtliche IP-Telefone der Krankenkasse wurden in einen Megacluster-Server angebinden.

LÖSUNG

Für die BARMER GEK in Südwestdeutschland übernahm Computacenter diese Aufgabe. Computacenter agiert in IT-Projekten dieser Art als Partner der gkv informatik, dem IT-Dienstleister der BARMER GEK.

Innerhalb von nur drei Tagen stattete Computacenter 2.800 Arbeitsplätze der Krankenkasse in Südwestdeutschland neu aus. Die enge Zusammenarbeit des Projektteams der gkv informatik und des Computacenter-Projektmanagements vereinfachte die Koordination und Vorbereitung der anfallenden Arbeiten, so dass der Rollout dank der Zuarbeit eines spezialisierten Logistikunternehmens als „Big Bang“ durchgeführt werden konnte.

ERGEBNIS

Die BARMER GEK hat in Südwestdeutschland ihr Geschäftsstellennetz im Rahmen dieser Reorganisation kosteneffizient und zukunftssicher aufgestellt. Die Umstellung der IP-Telefonie auf einen zentralen Megacluster-Server mit einem neuen Rufnummernkonzept vereinfacht die interne Kommunikation bei der Krankenkasse. Zudem erfolgt der Hardwareaustausch bei der gkv informatik in Zukunft nach den Regeln des im Rahmen des Projektes neu eingeführten Lifecycle Managements.

„Computacenter hat diese Umstellung in kurzer Zeit sehr gut bewerkstelligt.“

Wolfgang Illius, Projektleiter, gkv informatik

ZIEL

Als langjähriger Partner der gkv informatik mit den Anforderungen vertraut.

Computacenter ist als langjähriger Partner der gkv informatik vertraut mit den Anforderungen der Gesetzlichen Krankenkassen und führt Großprojekte im Auftrag der gkv informatik durch.

„In Projekten, bei denen ein hoher Personalbedarf der Krankenkassen vor Ort und über viele Städte hinweg besteht, unterstützen wir die gkv informatik immer wieder“, berichtet Sascha Pangsy, Projektleiter bei Computacenter. Den Betrieb der installierten Lösungen und den Service teilen sich die gkv informatik und Computacenter nach definierten Servicelevels auf.

Für die einzelnen Standorte ergaben sich im Rahmen dieses Projekts sehr unterschiedliche Anforderungen: von der alleinigen Telefoninitialisierung nach der Inbetriebnahme eines neuen Megacenter-Servers bis hin zum kompletten Austausch von PCs und Monitoren. Insgesamt wurden rund 8.400 Assets bestehend aus Alt- und Neugeräten sowie IP-Telefone ausgetauscht bzw. angeschlossen. Um die Ausfallzeiten der Systeme möglichst gering zu halten, musste die Umstellung an einem Wochenende abgeschlossen werden.

LÖSUNG

Rahmenvertrag mit Computacenter

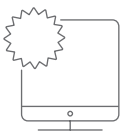
Auf Basis eines bestehenden Rahmenvertrags haben Computacenter und die gkv informatik das Projekt für die IT-Neuausstattung aller Arbeitsplätze der BARMER GEK in Südwestdeutschland gemeinsam gemanaget.

Der Rollout erfolgte plangemäß in allen Geschäftsstellen der gesamten Region. Im Kerpener Service Center von Computacenter wurden die neuen Thin Clients für die Mitarbeiter(innen) der Krankenversicherung vorkonfiguriert und zusammen mit den passenden TFT-Monitoren zu Bundles zusammengestellt. Am Tag des Austauschs wurden die Altgeräte in den Geschäftsstellen eingesammelt und der Wiederverwertung zugeführt.

ERGEBNIS

Kosteneffizient und zukunftssicher

Die BARMER GEK hat in Südwestdeutschland ihr Geschäftsstellennetz im Rahmen dieser Reorganisation kosteneffizient und zukunftssicher aufgestellt. Die Neuausstattung mit effizienter und moderner Hardware hat wesentlich zum Erfolg des Gesamtprojekts beigetragen, nicht zuletzt, weil die sehr umfassende Umstellung innerhalb des vorgegebenen knappen Zeitrahmens wie geplant stattfand.



8.400

Assets ausgetauscht
bzw. angeschlossen

Die gkv informatik profitiert von dem im Zuge des Projektes eingeführten modernen Lifecycle Management, nach dessen Regeln in Zukunft der Hardwaretausch erfolgen wird. Mit Hilfe der flächendeckenden Neueinrichtung der IT-Arbeitsplätze wurden sämtliche Assets grundlegend bereinigt.

Die Umstellung der IP-Telefonie auf einen zentralen Megacluster-Server mit einem neuen Rufnummernkonzept vereinfacht die interne Kommunikation bei der Krankenkasse.

gkv informatik

Die gkv informatik mit Hauptsitz in Wuppertal ist einer der führenden Dienstleister für die Gesetzlichen Krankenkassen. Rund 850 Mitarbeiter an 30 Standorten betreuen über 41.000 Anwender in ganz Deutschland.

Weitere Informationen

Bitte wenden Sie sich per Mail an communications.germany@computacenter.com
